

1)

- I. Güneş sisteminde, Güneş'e uzaklıkta yedinci sırada yer alır.  
II. Büyüklük açısından üçüncü sırada yer alır.  
III. Dönüşü yan yatmış bir varile benzetilmektedir.

Yukarıda belirtilen gezegenimiz aşağıdakilerden hangisidir?

- A) Neptün B) Satürn C) Uranüs D) Jüpiter

2) Aşağıda verilen malzemeler Güneş, Dünya ve Ay'ı temsil etmektedir. Bunlar ile ilgili;



A



B

C



Buna göre;

- I. Şekildeki sıralamaya göre Güneş tutulmasının aşamaları sembolize edilmiştir.  
II. B ile C yer değiştirirse Ay tutulması gerçekleşir.  
III. B ile C yer değiştirdiğinde oluşan tutulma yeniay evresinde gerçekleşir.

İfadelerinden hangisi yada hangileri doğrudur?

- A) Yalnız I B) Yalnız II C) I ve II D) I ve III

3) Aşağıdakilerden hangisi yassı kemiklere örnek olarak verilebilir?

- A) Kol kemikleri  
C) Omurlar  
B) El bilek kemikleri  
D) Kürek kemikleri

4) Öğrenciler gezegenler ile ilgili çeşitli bilgiler vermiştir.

Ömer: En küçük gezegendir

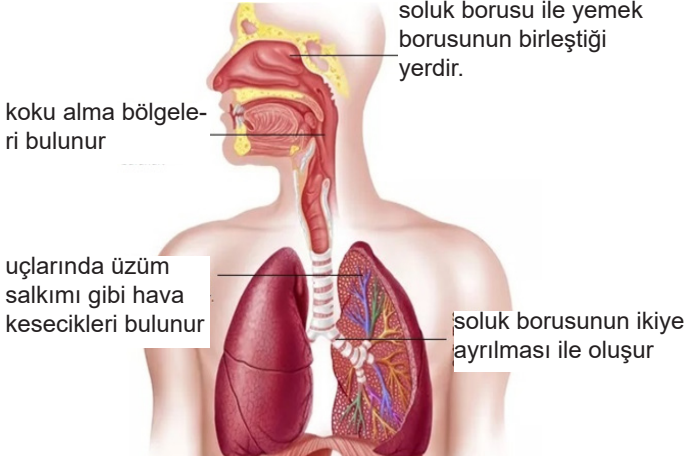
Bekir: Karasal gezegenlerin en büyüğüdür

Salih: Bir varil gibi yuvarlanarak hareket eder

Aşağıdaki şıklardan hangisi bu gezegenlerden biri değildir.

- A) Merkür B) Jüpiter C) Dünya D) Uranüs

5) Aşağıdaki solunum sistemi modeli üzerinde bazı yapı ve organların özellikleri verilmiştir.



Bunlardan hangi ikisinin yerleri değiştirilirse özellikler doğru olur?

- A) Yutak-bronş
- B) Bronş-bronşçuk
- C) Yutak-burun
- D) Gırtlak-bronşçuk

6) Solunum sistemine ait bazı yapıların özellikleri aşağıda verilmiştir.

I. Uç kısmında alveollerin bulunduğu yapıdır.

II. Süngerimsi yapıdadır ve iki tanedir.

III. Üst üste dizilmiş kıkırdak halkalardan oluşan 10-12cm uzunluğundaki yapıdır.

Aşağıdaki şıklardan hangisi bu yapılardan biri değildir.

- A) Bronş
- B) Bronşçuk
- C) Soluk Borusu
- D) Akciğer

7. Aşağıdakilerden hangisi dengelenmiş kuvvetlerin etkisinde gerçekleşir?

- A) Arabanın sabit süratle hareket etmesi
- B) Bisikletlinin fren yaparak yavaşlaması
- C) Duran arabanın harekete geçmesi
- D) Futbolcunun hareketli topu durdurması

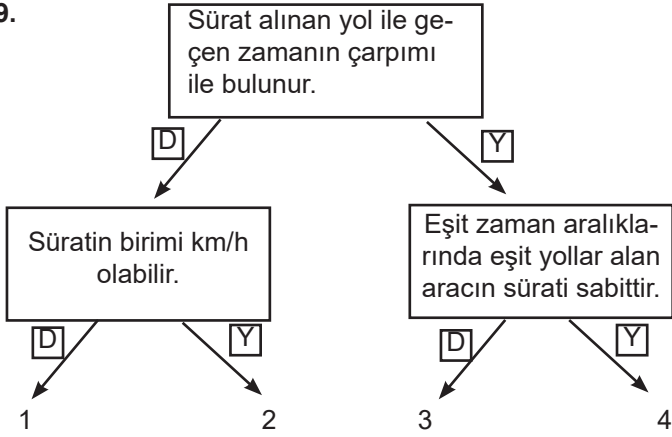
8. Şekilde yavaşlamakta olan bir uçak gösterilmiştir.



Verilen hareketi esnasında uçağa etki eden kuvvetlerle ilgili aşağıdakilerden hangisi doğrudur?

- A) Uçağa etki eden kuvvetler aynı yönlüdür.
- B) Paraşüt uçağın daha uzun sürede durmasını sağlar.
- C) Uçağa etki eden kuvvetlerin bileşkesi sıfırdan farklıdır.
- D) Uçak durana kadar dengelenmiş kuvvetlerin etkisi altında kalır.

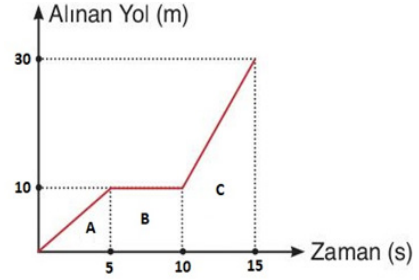
9.



Yukarıdaki ifadelerin doğru "D" ya da yanlış "Y" olduğuna karar verilerek ok yönünde ilerlendiğinde hangi renge ulaşılır?

- A) 1 B) 2 C) 3 D) 4

10. Bir hareketliye ait yol zaman grafiği verilmiştir.



Buna göre hareketli için aşağıdaki yorumlardan hangisi yapılamaz?

- A) A bölgesinde aracın sürati 2 m/s dir.  
 B) Araç B bölgesinde sabit süratli hareket yapmıştır.  
 C) C bölgesinde A bölgesine göre sürati daha fazladır.  
 D) Araç B bölgesinde hareket enerjisine sahip değildir.