

YALOVA İL MİLLÎ EĞİTİM MÜDÜRLÜĞÜ 2024-2025 EĞİTİM ÖĞRETİM YILI  
6. SINIF FEN BİLİMLERİ DERSİ I. DÖNEM II. ORTAK YAZILI SINAVI

Adı ve Soyadı : .....

Öğrenci Numarası : .....

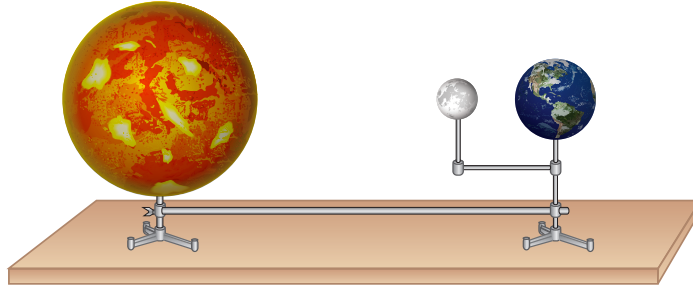
Sınıfı / Şubesi : .....

Aldığı Puan

## ÖĞRENCİLERİN DİKKATİNE!

1. Bu sınav kâğıdında 8 soru bulunmaktadır ve sınav süresi 40 dakikadır.
2. Cevaplarınızı, soruların altında boş bırakılan yerlere yazınız.
3. Sınav 100 (yüz) tam puan üzerinden değerlendirilecektir. Her sorunun puan değeri soru bitiminde belirtilmiştir.

1. Bir öğrenci Güneş, Dünya ve Ay maketlerini kullanarak aşağıdaki tutulma modelini hazırlamıştır.



Modelden faydalanarak aşağıdaki soruları cevaplayınız.

- a) Modellenen tutulma olayının ismini yazınız. (4 puan)

Güneş tutulması

- b) Modellenen tutulma olayı ile ilgili iki özellik yazınız. (2x3=6 puan)

I. Güneş, Ay ve Dünya aynı doğrultudadır. / Ay'ın yeni ay evresinde gerçekleşir.

II. Gündüz gerçekleşir. / Ay tutulmasına göre daha kısa sürelidir. vb. doğru cevaplar.

2. Aşağıda boşaltım sistemini oluşturan yapılar sembollerle gösterilerek bu yapılar hakkında bilgiler verilmiştir.

- İdrarın, böbrekten idrar kesesine taşınmasını sağlar.
- ☆ Kandaki atık maddelerin süzüldüğü organdır.
- △ İdrarın vücut dışına atılncaya kadar depolandığı yerdir.
- İdrarın dışarı atıldığı yerdir.

Buna göre sembollerle gösterilen yapıların adlarını yazınız. (4x3=12 puan)

- : Üreter (İdrar Borusu)
- ☆ : Böbrek
- △ : İdrar Kesesi
- : Üretra (İdrar Kanalı)

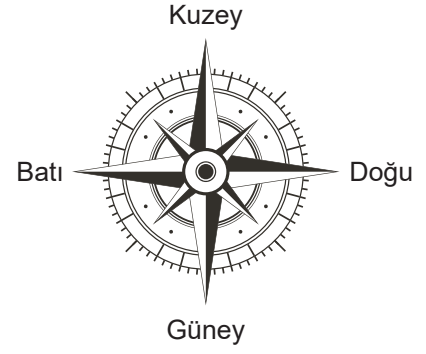
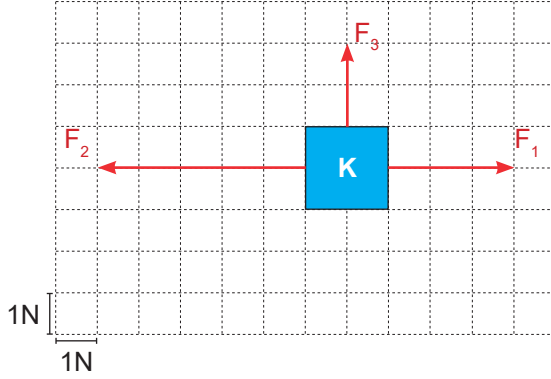




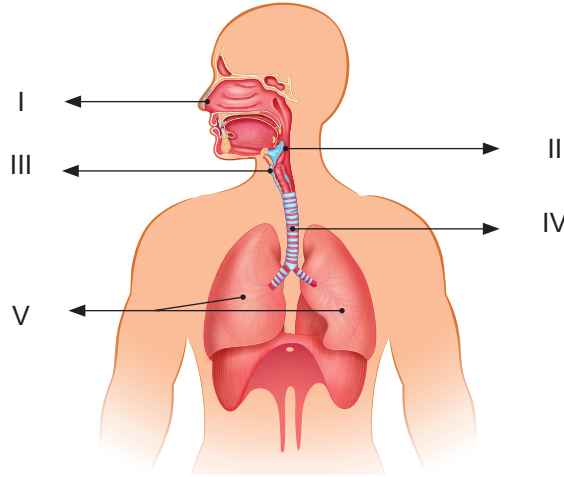
5. Aşağıdaki tabloda K cismine etki eden kuvvetlerin yönleri, doğrultuları ve büyüklükleri verilmiştir.

Kuvvet	Yön	Doğrultu	Büyükük
$F_1$	Doğu	Batı - Doğu	3 N
$F_2$	Batı	Batı - Doğu	5 N
$F_3$	Kuzey	Kuzey - Güney	2 N

Buna göre, K cismine etki eden kuvvetlerin yönlerini, doğrultularını ve büyüklüklerini bölmelendirilmiş alana çizerek gösteriniz. (Bölmelendirilmiş alanda her bir bölme 1 N'dir.) (3x4=12 puan)



6. Solunum sistemine ait bazı yapı ve organlar, numaralandırılarak verilmiştir.



Buna göre aşağıdaki soruları cevaplayınız.

a) Numaralanmış yapıların adlarını yazınız. (5x2=10 puan)

I. Burun

II. Yutak

III. Gırtlak

IV. Soluk borusu

V. Akciğerler

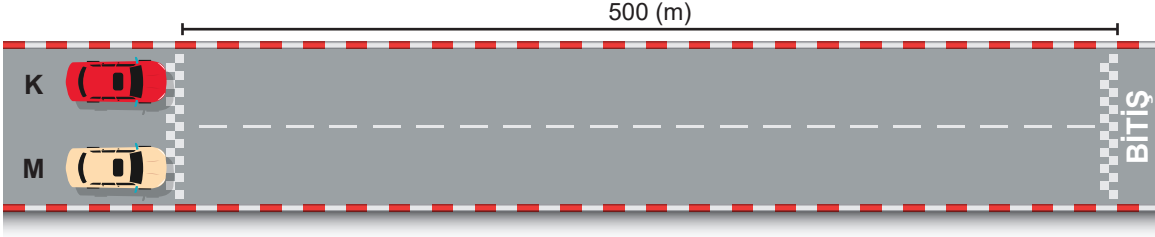
b) I numaralı yapının solunumdaki görevlerinden iki tanesini yazınız. (2x3=6 puan)

1- Solunan havanın vücuda alındığı ve kullanıldıktan sonra dışarı verildiği organdır.

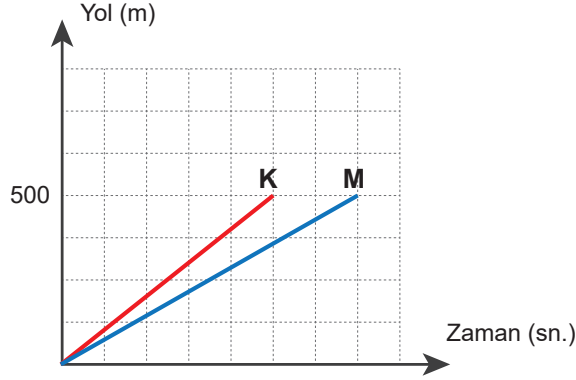
2- Burun içindeki mukus sıvısı havayı nemlendirir. / Burundaki kılcıl damarlar havayı ısıtır. / Kıllar havadaki toz parçacıklarını tutar. vb. doğru cevaplar.



7. K ve M araçları 500 metrelik parkurda sabit süratle yarışmaktadır.



K ve M araçlarının yol-zaman grafikleri aşağıdaki gibidir.



Buna göre, K ve M araçlarının süratlerini büyükten küçüğe doğru sıralayarak nedenini açıklayınız. (2x5=10 puan)

K aracının sürati M aracının süratinden büyüktür. ( $K > M$ ) (5 puan)

K aracının M aracına göre birim zamanda aldığı yol miktarı daha fazla olduğu için sürati daha fazladır. / Aynı yolu K aracı M aracına göre daha kısa sürede aldığı için K aracının sürati M aracının süratinden fazladır. (5 puan)

8. Bir aracın hareketi boyunca aldığı yolun zamana göre değişimi aşağıdaki gibidir.

YOL- ZAMAN VERİLERİ					
Yol (km)	40	80	120	160	200
Zaman (sa.)	1	2	3	4	5

Buna göre aracın yol-zaman ve sürat-zaman grafiklerini çiziniz. (2x8=16 puan)

